

# Painevahti Trealmatic Plus

Kolmelle lääkkeelliselle kaasulle

## Tuoteseloste

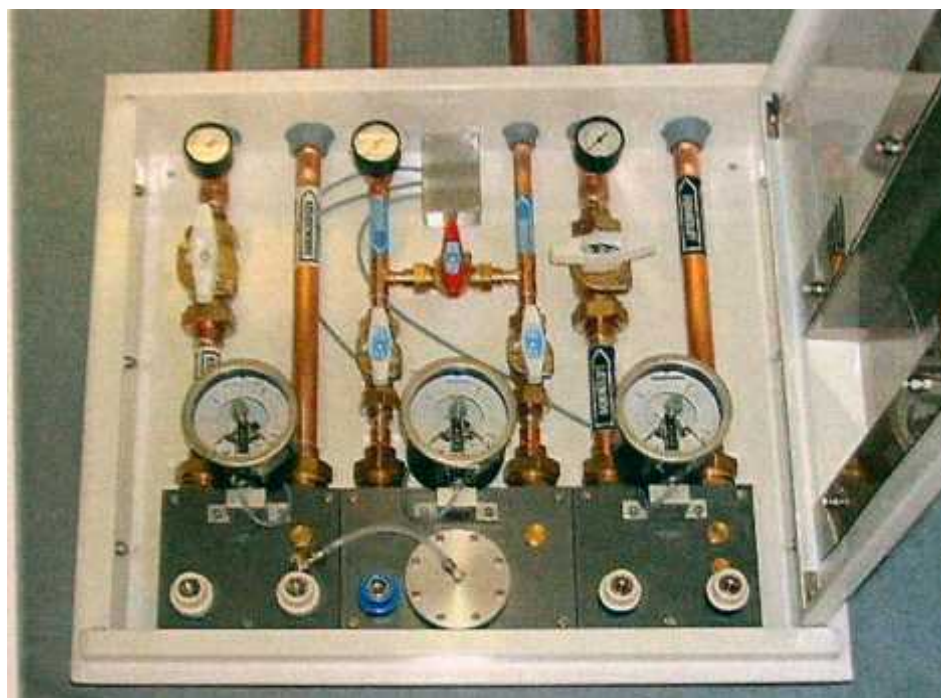
Trealmatic plus on uuden sukupolven painevahti. Painevahti on valmistettu tuottamaan mahdollisimman suuri kaasuvirtaus, normaalilla kaasupaineella sekä varasyöttövarustuksen kautta. Painevahti on varustettu sisäänrakennetulla paineensäätimellä joka pitää hapen ja ilokaasunpaineen vakiona. Ilokaasu 80% hapenpaineesta.

Hapen ja paineilman kulutuksen kasvun myötä tarvitaan uutta tekniikkaa joka pystyy tarjoamaan suuremman kaasunsyöttö kapasiteetin.

Lääkkeellisten kaasujen painevahti vahtii kaasujen painetta joko hälytyspainemittarin tai painelähettimen avulla, niin että hälytys ilmestyy aina normaalipaineesta poikettaessa.

Painevahtiin on asennettu sisäntulopuolen painemittarit jotka kertovat sisään tulevan paineen tilanteen. Esim. kaasukatkosten yhteydessä.

Painevahdin varasyöttöjärjestelmän kautta voidaan syöttää kaasulinjaa mikäli normaali kaasuverkosto on pois käytöstä. Happi ja paineilma varasyöttöpisteitä on lisätty niin että molempia on kaksi, jolloin voidaan käyttää 2 kaasupulloa joko vuorottain pitemmän ajan varasyötön kautta tai yhtä aikaa silloin kun kapasiteetin tarve on suuri. DIALMATIC Plus painevahtia saa uppo- tai pinta-asennuksiin. Painevahti on polttomaalattu valkoiseksi ja painevahdin ovi on varustettu läpinäkyvällä pleksillä.



### **Kapasiteetti 5 bar paineella**

Happi	100 m <sup>3</sup> / h
Ilokaasu	12 m <sup>3</sup> / h
Paineilma	100 m <sup>3</sup> / h

### **Varasyötön kapasiteetti**

Happi	42 m <sup>3</sup> / h
Ilokaasu	12 m <sup>3</sup> / h
Paineilma	42 m <sup>3</sup> / h

### **Lisävarusteet**

- Kaasupullokärry
- Paineenalentimet
- Kaasuletkut pikaliittimin
- Hälytyskoje (Paikallinen)
- Hälytyskoje (Jatkohälytyksellä)

## Tilausnumerot

Trealmatic plus uppomalli	410501
Trealmatic plus pintamalli	410602

CE 0413

Painevahdin hyväksyntä: SEMKO-DEKRA  
ISO 9001  
EN 46001

# Tekniset tiedot Treamatic plus

**Kapasiteetti:**

<b>Happi</b>	100 m <sup>3</sup> / h 5 bar	<b>Painehäviö: 0,05 bar</b>
<b>Ilokaasu</b>	40 m <sup>3</sup> / h 4,5 bar	<b>Painehäviö 0,5 bar</b>
<b>Paineilma</b>	100 m <sup>3</sup> / h 6 bar	<b>Painehäviö: 0,05 bar</b>

**Max sisääntulopaine:** 16 bar

**Hälytyspainemittari:** 0-16 bar katkovirta toiminto  
**Suosittelava jännite:** 24V

**Liitäntäputkien koot:**

<b>Happi</b>	Cu-putki 22x1 mm	<b>Liitostapa:</b> kovajuotos
<b>Ilokaasu</b>	Cu-putki 15x1mm	
<b>Paineilma</b>	Cu-putki 22x1 mm	

**Sulkuventtiilit:** Happi ja paineilma DN 20, Ilokaasu DN 15, Ohitusventtiili DN 12

**Varakaasujärjestelmän kapasiteetti:**

<b>Happi</b>	42 m <sup>3</sup> / h 5 bar	<b>Valmius</b>	100 m <sup>3</sup> / h
<b>Ilokaasu</b>	12 m <sup>3</sup> / h		12 m <sup>3</sup> / h
<b>Paineilma</b>	42 m <sup>3</sup> / h 6 bar		110 m <sup>3</sup> / h

**Paino:** 18 kg

**Mitat:**

<b>Pintamalli:</b>	<b>Pituus:</b> 575 mm	<b>Korkeus:</b> 525 mm	<b>Syvyys:</b> 155 mm
<b>Uppomalli:</b>	<b>Pituus:</b> 525 mm	<b>Korkeus:</b> 475 mm	<b>Syvyys:</b> 85 mm

